

# すこやか



## 腰椎椎間板ヘルニアや腰部脊柱管狭窄症による 坐骨神経痛でお悩みの方へ

整形外科・脊椎外科部長  
脊椎内視鏡センター

日本整形外科学会脊椎脊髄病医  
脊椎脊髄病学会認定脊椎脊髄外科指導医  
脊椎脊髄外科専門医  
日整会認定脊椎内視鏡下手術・技術認定医（3種・経皮的内視下脊椎手技）

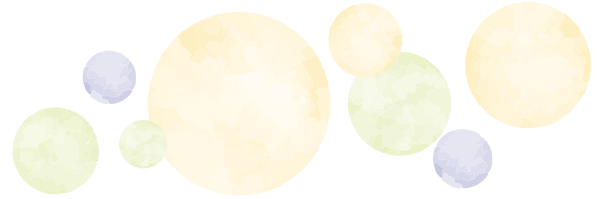
平山 次郎



# 腰椎椎間板ヘルニアや腰部脊柱管狭窄症による坐骨神経痛でお悩みの方へ



整形外科・脊椎外科部長  
脊椎内視鏡センター  
平山 次郎



「坐骨神経痛」は、お尻、足に電気が走ったようなビリビリした痛み、しびれ、だるさなどを感じる症状です。

「坐骨神経痛」を引き起こしている主な原因として「腰椎疾患」があります。一般的には、薬や注射などで治しますが、「腰椎椎間板ヘルニア」や「腰部脊柱管狭窄症」が原因で頑固な痛みが続く場合は、手術が有効な場合もあります。

多くの方が、手術を受けることに不安を抱かれると思いますが、「内視鏡手術」は傷が小さく痛みも少ないため入院も短く済みます。

当院では全内視鏡下脊椎手術 (Full-Endoscopic Spine Surgery: FESS) を行なっています。腰椎椎間板ヘルニアの手術として PELD/PED と呼ばれ、最近ではメディアでも取り上げられる機会も増えており、皆様も耳にしたことがあるかもしれません。

## 腰椎椎間板ヘルニアに対しての FESS (PELD/PED)

外径 6-7mm の内視鏡をヘルニアの部位に入れ、生理食塩水で灌流しながら、細い鉗子やラジオ波バイポーラ、ドリルなどの器具を用いてヘルニアを取り除く方法です。傷の大きさは 7~8mm 程度で、ヘルニアの出ている場所、大きさなどから、内視鏡を入れる位置を決めます。全身麻酔で行いますので痛みを感じることなく治療を受けられます。



けいついかんこう  
**経椎間孔アプローチ (トランスフォラミナル法)** は、腰の斜め側方から内視鏡を入れ、ヘルニアを摘出します。



経椎間孔アプローチ

けいついきゅうかん  
**経椎弓間アプローチ (インターラミナル法)** は、腰の後方から骨と骨の間の黄色靭帯という膜に孔を開けて (必要に応じて一部骨を削り)、そこに内視鏡を入れヘルニアを摘出する方法です。



経椎弓間アプローチ

## トランスフォラミナル法で摘出した大きなヘルニアの症例



術前

(大きなヘルニアを認めます)



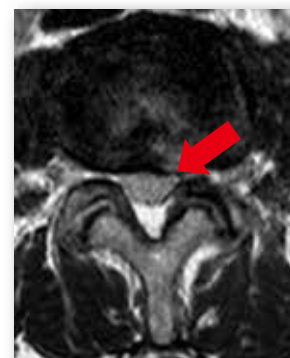
術後

(ヘルニアは取り除かれている  
ことがわかります)



術前

(大きなヘルニアを認めます)



術後

(ヘルニアは取り除かれている  
ことがわかります)

## 腰部脊柱管狭窄症に対しての内視鏡手術：脊柱管狭窄症の症例



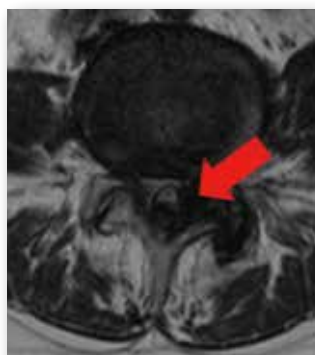
術前

(脊柱管の狭窄を認めます)



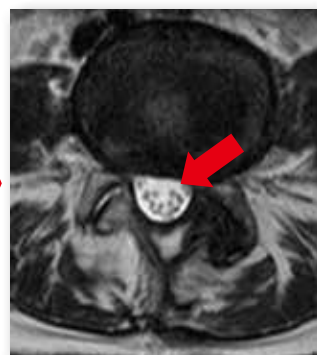
術後

(脊柱管は十分に広がっている  
ことがわかります)



術前

(脊柱管の狭窄を認めます)

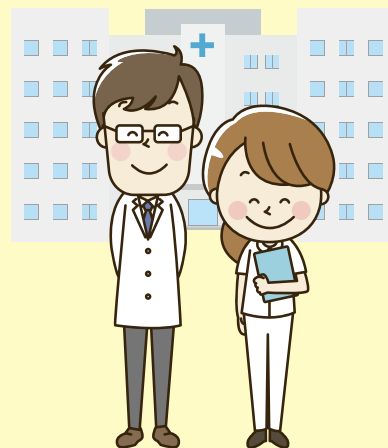


術後

(脊柱管は十分に広がっている  
ことがわかります)

FESS は技術的に難しく、国内では普及しているとは言えませんが、海外では 15 年以上の歴史があります。日本整形外科学会では脊椎の内視鏡手術を、安全に患者さんに受けていただけるよう、技術認定制度を設けています。この資格を取得するには高い基準の審査に合格しなくてはなりませんが、**当院には FESS の技術認定医が在籍しております**のでご安心ください。

治療をご検討の方は『**脊椎内視鏡センター**』までお問い合わせください。





# 外来診療のご案内

令和元年10月 現在

午前の診療	診療受付時間	8:30～11:00
	形成・美容外科の受付時間	火・木・土曜日 8:30～11:00
午後の診療	スポーツ医学センターの受付時間	火・水・金曜日 14:30～16:00
	形成・美容外科の受付時間	月・木曜日 13:30～16:00
	泌尿器科の受付時間	木曜日 13:00～15:30
不妊治療センター	月～金曜日	8:30～16:00
予約について	<ul style="list-style-type: none"> <li>●再診の方は、予約制を行っています。予約方法などは、予約票をお読みください。</li> <li>●初診の方は、予約ができません(紹介状をお持ちの方、歯科、不妊治療センター、形成・美容外科、皮膚科を除く)。                      なお、整形外科(手・脊椎・腰痛・肩・肘)、乳腺外来、内科(血液内科・禁煙外来)、脳神経外科(脳神経血管内治療科)、小児科(乳幼児健診)、ペースメーカー外来、その他一部は、完全予約制です( )は全て完全予約制となっております。</li> <li>●上記以外でも紹介状のある方は、予約ができます。詳しくは地域医療連携室へお問い合わせください。(043-261-8199)</li> </ul> ※ペースメーカー外来は基本第2週目となりますが、休日等により変動致しますので詳しくはお問い合わせください。	

診療科		月	火	水	木	金	土	
内科	新患・初診	午前	●	●	●	●	●	
	再診	内分泌代謝	午前	再診のみ	再診のみ	再診のみ	再診のみ	
			午後	再診のみ			再診のみ	
		リウマチ・膠原病	午前		●		●	●
			午後				●	
		喘息・アレルギー内科	午前		●			
			午後	●				
		呼吸器内科	午前		●	●	●	●
			午後	●				
	予約外来	午前	●	●	●	●	●	
血液内科	午前				●			
	午後	●			●			
禁煙外来	午前				●			
腎臓内科	午後						第1のみ (完全予約制)	
神経内科		午前	予約制	予約制	予約制	●	予約制	
心臓血管センター	循環器内科	一般外来	午前	●	●	●	●	
		ペースメーカー外来※	午前	●		●		
	心臓血管外科	午前	●	●	●	●	術前外来	
消化器センター	消化器内科	午前	●	●	●	●	●	
	消化器外科	午前	●	●	●	●	●	
外科	一般外来	午前	●	●	●	●	●	
		午後		●		●		
	乳腺外来	午前		●				
整形外科	一般外来	午前	●	●	●	●	●	
		午後		●		●		
	スポーツ医学センター	午後		●	●	●		
	肩・肘外来	午後		●	●	●		
	脊椎・腰痛外来	午後		●	●	●		
手外来	午後			●				
形成・美容外科		午前		予約制 (再診のみ)		予約制 (初診のみ)	1-3週 予約制(再診のみ) 2-4週 予約制(初診のみ) 5週 休診	
脳神経外科	一般外来	午前	●	●	●	●	●	
		午後				●		
脳神経血管内治療科		午後		●	●			
産婦人科	婦人科	新患・予約外	午前	●	●	●	●	受付10時迄
		予約外来	午前	●	●	●	●	
	産科	新患・予約外	午前	●	●	●	●	受付10時迄
		予約外来	午前	●	●	●	●	
	不妊治療センター	午前	●	●	●	●	●	
		午後	予約外16時迄	予約外16時迄	予約外16時迄	予約外16時迄	予約外16時迄	
小児科	一般外来	午前	●	●	●	●		
	予約外来	午後	●	●	●	●		
	乳幼児健診	午後	●	●	●	●		
眼科		午前	●	●	●	●	初診のみ	
耳鼻いんこう科		午前	●		●	●	紹介のみ	
皮膚科		午前	予約制	予約制		●	予約制	
泌尿器科	午前	●	●	予約制(再診のみ)	●	●	再診のみ	
	午後			●	●			
歯科口腔外科・歯科・口腔ケアセンター		午前	紹介予約制	紹介予約制	紹介予約制	紹介予約制	紹介予約制	

(注) 1. 担当医や休診・代診に関する情報は、当院ホームページにてご確認ください。 2. 最新の情報は、ホームページまたは直接お問い合わせください。