

千葉メディカルセンター広報誌

2017. 23  
Vol. 23

# すこやか



## 病院における 医療機器の安全管理について

臨床工学部 配野 治

## 新任医師紹介



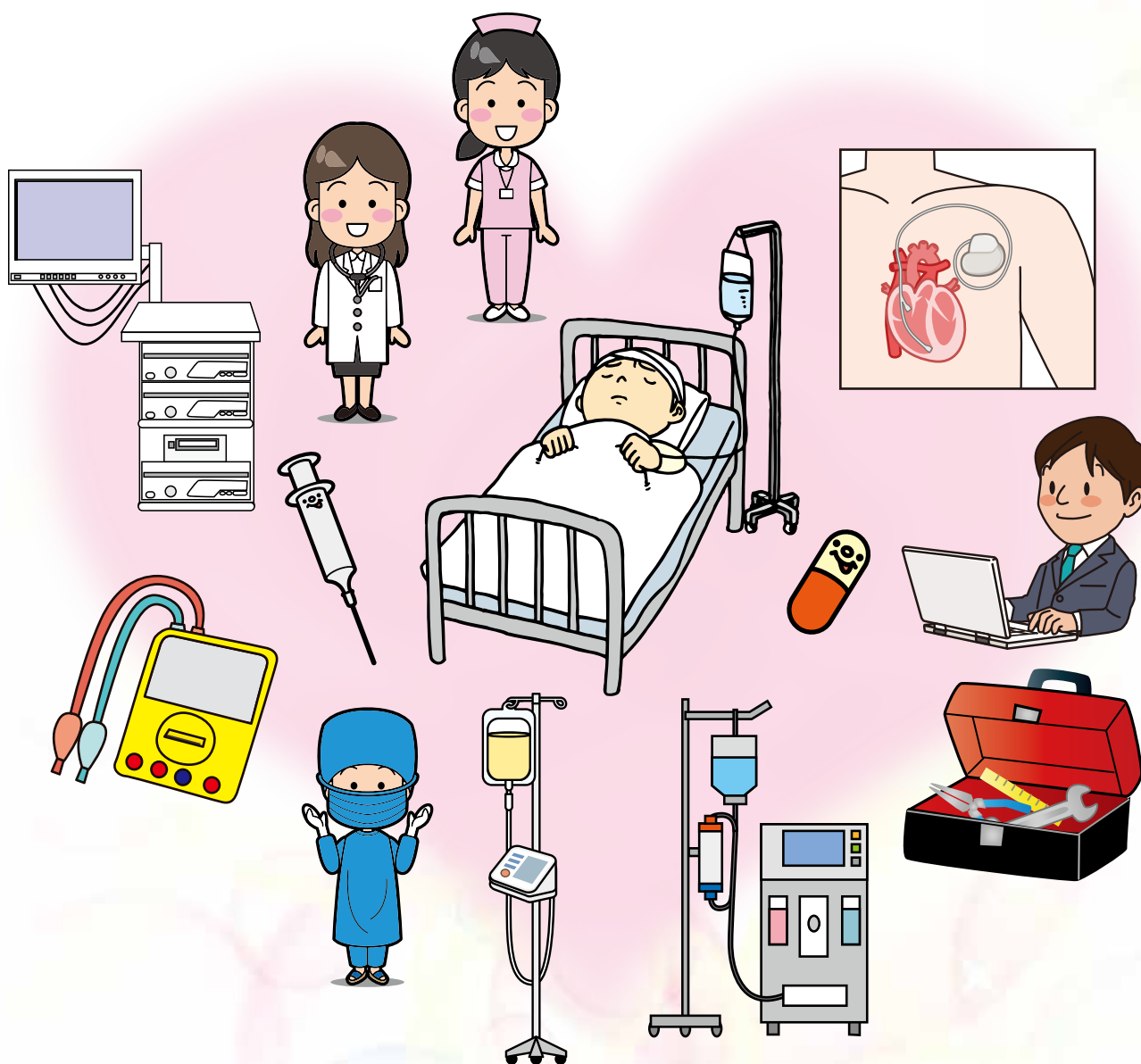
# 病院における 医療機器の安全管理について

臨床工学部 配野 治



私たち臨床工学技士は、チーム医療の一員として患者さんを中心に医療機器の操作と保守点検を行う『いのち』を支えるエンジニア(医療従事者)です。

病院には多くの医療機器が存在します。患者さんに安全に治療を受けて頂くために私たち臨床工学技士(以下CE：クリニカルエンジニア)は医療機器の保守点検を毎日行っています。私たちの業務範囲は広く、患者さんを中心に生命維持装置の操作及び保守点検を行っています。



生命維持装置には、透析装置や人工呼吸器、人工心肺装置、経皮的心肺補助装置、大動脈内バルーンポンピング装置などがあります。患者さんが日常的に使用します、自動血圧計やパルスオキシメータなどの医療機器も取り扱っています。

私たちの主な業務には、以下のものがあります。

業 務	内 容
透析業務	腎臓の機能を代行する人工透析装置を操作します。体内に溜まった老廃物を除去する治療です。
心臓カテーテル検査業務	血管にカテーテルを挿入し心臓に栄養を送る血管が狭くなっていないか、心臓の機能は保たれているか検査します。
ペースメーカー外来	心臓の脈が遅くなる病気に対して、心臓にペースメーカーという小さな医療機器を植込み心臓の脈の速さを調整する装置を操作します。
手術室業務	病院内で最も医療機器が多く使われる場所が手術室です。主に、整形外科手術におけるナビゲーションシステムと神経の伝達を観察しています。脊椎手術を行う場合には安全な治療を行う上でナビゲーションを用いて正確な治療位置を確認します。神経を損傷・圧迫していませんか確認するために神経に電気を流し手術後の合併症予防に努めています。
心臓手術業務	心臓を止めて手術を行う際に、人工心肺装置を操作します。心臓と肺の機能を代行する装置を操作します。
人工呼吸業務	うまく呼吸ができなくなって苦しい時に、呼吸の機能を代行する装置です。酸素を送り換気を行い患者さんの呼吸の補助する装置を操作します。
医療機器管理業務	患者さんに使用されるごとに、きれいに清掃し故障がないか点検しています。

私たちスタッフは13名おり、学会より発信されている専門認定を取得して知識の向上に努めています。主に取得している資格を示します。

- 人工呼吸器に関しては、**3学会合同呼吸療法認定士**
- 心臓手術に関しては、**体外循環技術認定士**
- 心臓カテーテル治療に関しては、**心血管インターベンション治療技士**
- ペースメーカー・アブレーション治療に関しては、**不整脈治療専門臨床工学技士**
- 医療機器管理に関しては、**ME第1種技術実力認定、MDIC**を取得しています。



臨床工学技士は、『いのち』を支えるエンジニア(医療従事者)です。  
詳しくは、日本臨床工学技士会ホームページ(臨床工学技士の業務)を参照下さい。

**URL: [http://www.ja-ces.or.jp/ce/?page\\_id=54](http://www.ja-ces.or.jp/ce/?page_id=54)**

## 新任医師紹介



内科医員  
篠崎 夏樹



消化器内科医長  
杉田 統



消化器内科医員  
石川 翼



消化器内科医員  
岩永 光巨



外科主任医長  
中野 明



整形外科医長  
渡邊 翔太郎



整形外科医員  
平岡 祐



脳神経外科医員  
松田 達磨



産婦人科医員  
高橋 諭慎



産婦人科医員  
篠原 佳子



心臓血管外科医員  
湯本 啓太



臨床研修医  
青木 薫子



臨床研修医  
新井 宗晃



臨床研修医  
飯田 真一郎



臨床研修医  
池田 耀介



臨床研修医  
岩田 萌



臨床研修医  
植田 暢



臨床研修医  
岡田 美紀



臨床研修医  
關根 優



臨床研修医  
竹原 直希



臨床研修医  
玉川 博章



臨床研修医  
岩崎 巨征



臨床研修医  
齊藤 武





# 外来診療のご案内

平成29年4月 現在

午前の診療	診療受付時間	8:20～11:00					
	形成・美容外科の受付時間	火・木曜日	8:30～11:00	第1・3土曜日	8:30～10:30	第2・4土曜日	9:00～11:00
	泌尿器科の受付時間	木曜日	10:00～11:00				
午後の診療	スポーツ医学センターの受付時間	火・水・金曜日	14:30～16:00				
	形成・美容外科の受付時間	月曜日	13:30～16:00	木曜日	13:30～15:30		
	泌尿器科の受付時間	木曜日	13:00～15:30				
不妊治療センター	月・火曜日	8:20～16:00	水・木・金曜日	8:20～15:00			
予約について	<ul style="list-style-type: none"> <li>●再診の方は、予約制を行っています。予約方法などは、予約票をお読みください。</li> <li>●初診の方は、予約ができません(紹介状をお持ちの方、歯科、不妊治療センター、形成・美容外科を除く)。</li> <li>なお、整形外科(手・脊椎・腰痛・肩・肘)、乳腺外来、内科(血液内科・禁煙外来)、脳神経外科(脳神経血管内治療科)、小児科(乳幼児健診)、ペースメーカー外来、その他一部は、完全予約制です( )は全て完全予約制となっております。</li> <li>●上記以外でも紹介状のある方は、予約ができます。詳しくは地域医療連携室へお問い合わせください。(043-261-8199)</li> <li>※ペースメーカー外来は基本第2週目となりますが、休日等により変動致しますので詳しくはお問い合わせください。</li> </ul>						

診療科			月	火	水	木	金	土	
内科	新患・初診	午前	●	●	●	●	●	●	
		午後							
	再診	内分泌代謝	午前	再診のみ		再診のみ	再診のみ	再診のみ	
		午後	再診のみ	再診のみ			再診のみ		
		リウマチ・膠原病	午前		●		●	●	●
		午後				●			
		喘息・アレルギー内科	午前		●				
		午後	●						
予約外来	午前	●	●	●	●	●	●		
血液内科	午後	●			●				
禁煙外来	午前				●				
神経内科			午前	●	再診のみ	再診のみ	●	●	
心臓血管センター	循環器内科	一般外来	午前	●	●	●	●	●	
		ペースメーカー外来※	午前	●		●			
	心臓血管外科	午前		紹介のみ	再診のみ		再診のみ	術前外来	
消化器センター	消化器内科	午前	●	●	●	●	●	●	
	消化器外科	午前	●	●	●	●	●	●	
外科	一般外来	午前	●	●	●	●	●	●	
	乳腺外来	午前		●					
整形外科	一般外来	午後	●	●	●	●	●	●	
	スポーツ医学センター	午後		●	●		●		
	肩・肘外来	午後			●		●		
	脊椎・腰痛外来	午後		1・3週	●		●		
	手外来	午後			●				
形成・美容外科			午前		再診のみ		初診のみ	1・3週 再診のみ 2・4週 初診のみ 5週 休診	
			午後	初診のみ		再診のみ			
脳神経外科	一般外来	午前	●	●	●	●	●	●	
	脳神経血管内治療科	午後		●	●	●			
産婦人科	婦人科	新患・予約外	午前	●	●	●	●	●	
		再診	午前	●	●	●	●	●	
	産科	午前	●	●	●	●	●	●	
		午後	●	●	●	●	●	●	
不妊治療センター		午前	●	●	●	●	●		
		午後	予約外は16時迄	予約外は16時迄	予約外は15時迄	予約外は15時迄	予約外は15時迄		
小児科	一般外来	午前	●	●	●	●	●		
	予約外来	午後	●	●	●	●	●		
	乳幼児健診	午後	●	●	●	●	●		
眼科			午前	●	●	●	●	初診のみ	
耳鼻いんこう科			午前	●	●	●	●	●	
皮膚科			午前	●	●	●	●	●	
泌尿器科			午前	●	●	再診のみ	●	再診のみ	
			午後			●	●		
歯科口腔外科・歯科・口腔ケアセンター			午前	●	●	紹介患者のみ	●	●	

(注) 1. 担当医や休診・代診に関する情報は、当院ホームページにてご確認ください。 2. 最新の情報は、ホームページまたは直接お問い合わせください。